



Scarabée japonais (*Popillia japonica*)

Si vous pensez avoir trouvé un insecte que vous croyez être le scarabée japonais ou si vous avez trouvé des signes de dommages causés par l'alimentation du scarabée japonais, **n'importe où en Colombie-Britannique (C.-B.)**, signalez votre/vos découverte(s) à l'Agence canadienne d'inspection des aliments (ACIA) le plus tôt possible par :

Téléphone **604-292-5742** or Courriel BCPF.Japanese.Beetle@inspection.gc.ca



Caractéristiques pour identifier le scarabée japonais adulte :

- Forme ovale vue du dessus
- Environ 10 mm de long et 6 mm de large
- Tête et thorax sont d'un vert métallique
- Couvertures alaires sont d'un brun cuivre
- Touffes de poils blancs contrastants le long des côtés et à l'arrière de l'abdomen

Domage causé par l'alimentation – signes à rechercher :

- Domage causé par l'alimentation sur les feuilles, en forme de dentelle et de squelette
- Sur certaines fleurs, les scarabées mangent de grandes portions en forme irrégulière





PAS un Scarabée japonais

Les insectes suivants sont des “faux semblables” qui sont souvent confondus avec le scarabée japonais.

(Photos non à l'échelle)



**Hanneton
européen**



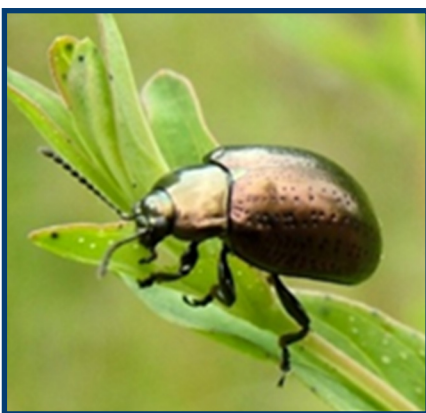
Punaise



**Lucille
soyeuse**



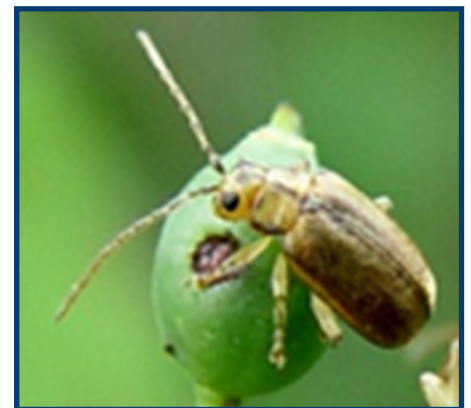
**Hanneton
commun**



**Chrysomèle du
millepertuis**



Punaise marbée



**Chrysomèle
de la viorne**

Crédits photos: D. Holden (ACIA), M. Reding, P. Weston, C. Moorehead, D. Lance – USDA APHIS PPQ (Bugwood.org)