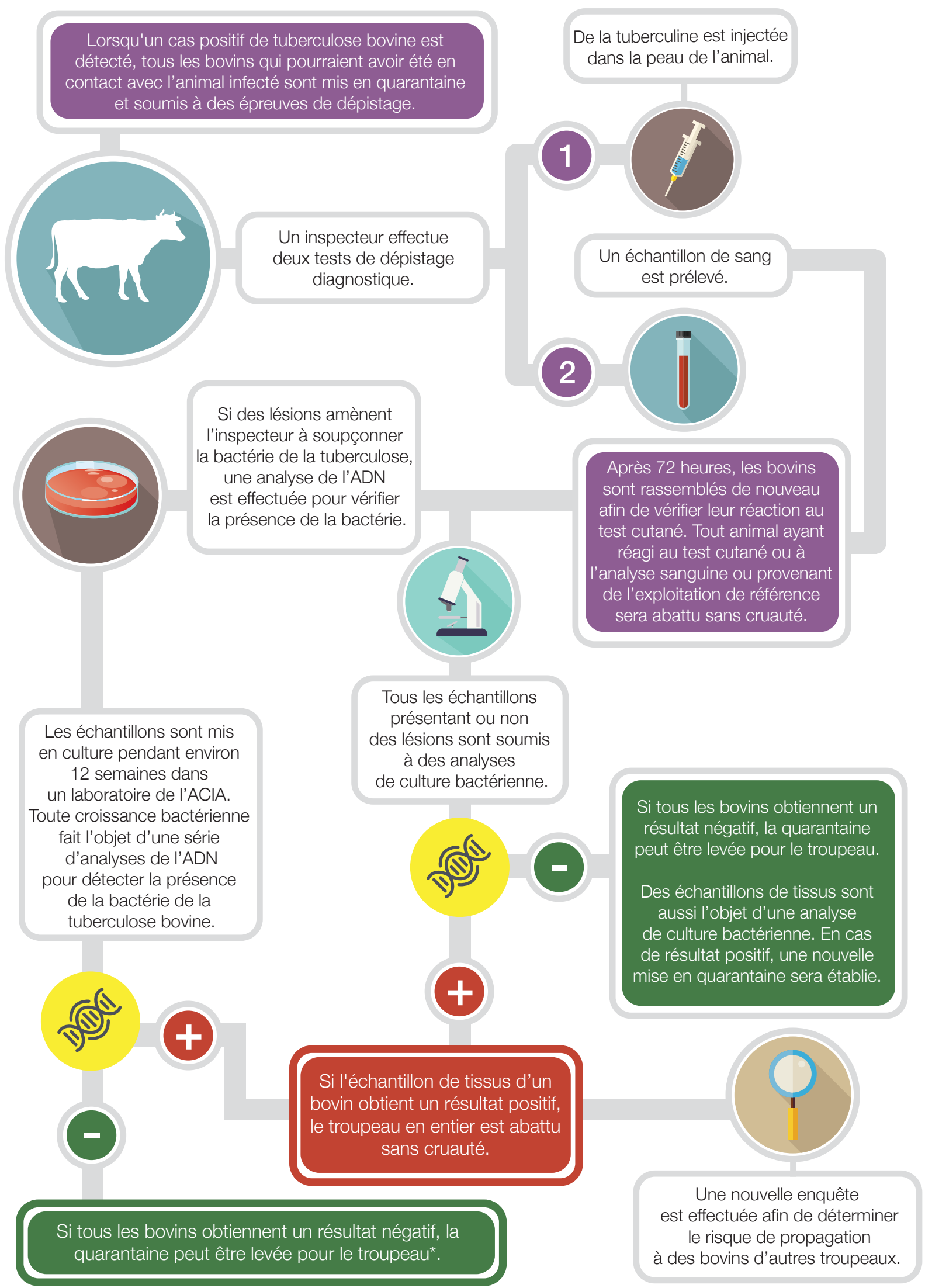


Processus de dépistage de la tuberculose sur un troupeau retracé

Un troupeau retracé est un troupeau dans lequel sont entrés des animaux provenant d'un troupeau infecté au cours des cinq dernières années.



Durée de l'ensemble du processus : 14 semaines

*Dans de rares cas, une quarantaine peut être prolongée afin de permettre des analyses additionnelles en raison des résultats d'enquêtes visant d'autres troupeaux.